



# GIVRE

UTENSILE PER IL VIRGOLATO MEDIO  
TOOL FOR MEDIUM COMMA FINISH



Rivenditore di zona



**LUPATO MECCANICA s.r.l.**

Via Delle Arti e Mestieri, 3  
33080 Roveredo in Piano (PN) ITALY  
Tel. +39 0434 924404  
[www.lupatomeccanica.com](http://www.lupatomeccanica.com)  
[info@lupatomeccanica.com](mailto:info@lupatomeccanica.com)

I dati tecnici sono indicativi e non impegnativi - Technical datas are only for information and not binding

# GIVRE UTENSILE PER IL VIRGOLATO MEDIO TOOL FOR MEDIUM COMMA FINISH

Il Givre è un utensile per il virgolato medio su marmi e pietre calcaree.  
Givre is a tool for medium comma finish on marble and limestone.



Givre 4 e Givre 6 possono essere applicate su levigatrici manuali e automatiche per la lavorazione di lastre e filagne, per lavorare su pavimenti già posati possono anche essere applicate alle levigatrici per pavimenti.

Givre 4 and Givre 6 can be fixed on manual and automatic polishing machines to work on slabs and tiles, to work on floors already laid it can be fixed also on floor polishing machines.



Givre 12 può essere applicato su levigatrici automatiche per la lavorazione delle lastre o delle filagne.

Givre 12 can be fixed on automatic polishing machines to work on slabs and tiles.



> **VELOCITÀ DI ROTAZIONE**  
Per Givre 4 e 6: 700 Giri/min max  
Per Givre 12: 450 Giri/min max

**ROTATION SPEED**  
For Givre 4 and 6: Max 700 RPM  
For Givre 12: Max 450 RPM

> **DIAMETRO UTENSILI**  
Givre 4 ø 270 mm  
Givre 6 ø 300 mm  
Givre 12 ø 450 mm

**TOOLS DIAMETER**  
Givre 4 ø 270 mm  
Givre 6 ø 300 mm  
Givre 12 ø 450 mm

> **APPLICAZIONE**  
Si applica ad un piatto portamole della levigatrice e lo si fa lavorare come una normale mola da levigatura.

**APPLICATION**  
Tool must be fixed on the hold plate of the polishing machine and work as a normal polishing tool.

> **TECNOLOGIA**  
La disposizione dei rulli ed i loro particolari inserti permettono di ottenere la finitura Virgolato medio.

**APPLICATION**  
The disposition of the rollers and their special inserts give medium Comma finish.

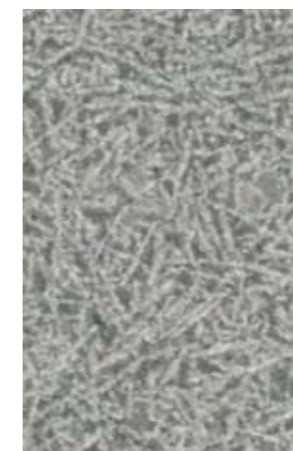
> **PERFORMANCE**  
- Estrema facilità di montaggio e d'uso.  
- Possibilità di bocciardare lastre sottili o difettose.  
- Finitura perfettamente uniforme su tutta la superficie.  
- Alte produzioni e nuove finiture con minimo investimento.

**PERFORMANCE**  
- Easy installation and use.  
- Opportunity to work on thin or defective slabs.  
- Uniform finish over the whole slab surface.  
- High production and new finishes with minimum investment.

## FINITURA FINISH

### VIRGOLATO MEDIO MEDIUM COMMA

Scala 1:1 / Scale 1:1



MARMO/PIETRA CALCAREA  
MARBLE/LIMESTONE