

FORKLİFT BOMU FBLP



Forklift Bomu FBLP

Genel

Forklift Bomu özel olarak kapaklı kasa kamyonlardan mermer ve granit plakaların indirilmesi için tasarlanmıştır. Vinç kurulamayan veya bulunmayan bölgelerde forkliftinizi vinç gibi kullanabilmenize olanak sağlar. Ayrıca stok sahanızdaki aralardan kolayca plaka almanıza olanak sağlayan yüksek görüş mesafesi sağlayan özel tasarımı bir üründür. yüksek kaliteli Avusturya çeliğinden kutu profiller kullanılarak yapılmıştır. Dayanıklı, sağlam ve güvenlidir.

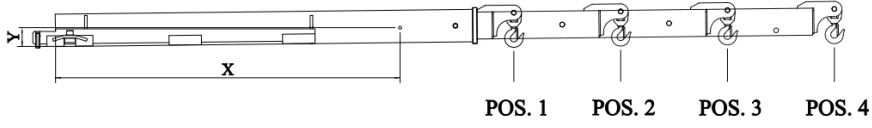
Özellikler

- Bom, çatallara giren kısımların en arkasında bulunan ikişer adet civatave sabitleme pimleri ile sabitlenir
- Dayanıklı toz boya kaplamadır
- Farklı boy ve kaldırma çeşitliliğine göre aşağıdaki tablodan firmanıza uygun olan modele karar verebilirsiniz

Ayrıntılar

| | FB2LP-3600 | FB3LP-5420 |
|---|--|--|
| | Metrik (mm-kg) | Metrik (mm-kg) |
| Sabit ve maksimum açılma aralığı | 2121-3603 | 2210-5410 |
| Uzama artış aralığı | 494 | 800 |
| Çatal yuva ebatları | 165x65 | 165x65 |
| Çatal yuvaları merkezden Merkeze olan uzaklığı | 377 | 377 |
| Kaldırma kapasitesi | Sabit şekilde:2400 Açık şekilde:600 | Sabit şekilde:2400 Açık şekilde:600 |
| Net ağırlık | 134 | 162 |
| Brüt ağırlık | 144 | 172 |
| Ambalaj ölçüleri | 2280x640x370 | 2400x640x400 |

FB2LP

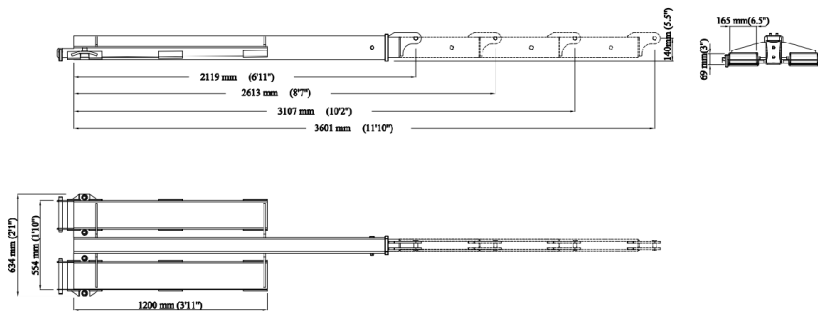


| Degree | Hook Positions | Capacity Kgs (lbs) | Center of Gravity | |
|--------|----------------|--------------------|-------------------|-------------|
| | | | X mm (Inch) | Y mm (Inch) |
| 0° | 1 | 2400 (5280) | 939 (3'1") | 88 (4") |
| | 2 | 1600 (3520) | 1223 (4'1") | 90 (4") |
| | 3 | 900 (1980) | 1306 (4'4") | 92 (4") |
| | 4 | 600 (1320) | 1490 (4'11") | 94 (4") |

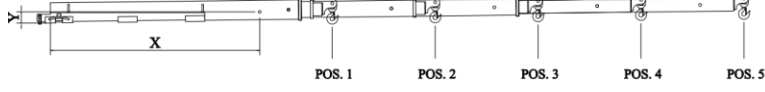
Weight of Boom: 134 kgs



FORKLIFT BOOM FB2LP - 3600



FB3LP



| Degree | Hook Positions | Capacity Kgs (lbs) | Center of Gravity | |
|--------|----------------|--------------------|-------------------|-------------|
| | | | X mm (Inch) | Y mm (Inch) |
| 0° | 1 | 2400 (5280) | 965 (3'2") | 87 (4") |
| | 2 | 1200 (2640) | 1301 (4'3") | 91 (4") |
| | 3 | 740 (1628) | 1664 (5'6") | 95 (4") |
| | 4 | 420 (924) | 1821 (5'12") | 97 (4") |
| | 5 | 300 (660) | 1978 (6'6") | 98 (4") |

Weight of Boom: 162 kgs



FORKLIFT BOOM FB3LP - 5420

