

# ROTOPUNTATRICE

UTENSILE PER LA SPUNTATURA  
TOOL FOR NICKING FINISH



Rivenditore di zona



**LUPATO MECCANICA s.r.l.**

Via Delle Arti e Mestieri, 3  
33080 Roveredo in Piano (PN) ITALY  
Tel. +39 0434 924404  
[www.lupatomeccanica.com](http://www.lupatomeccanica.com)  
[info@lupatomeccanica.com](mailto:info@lupatomeccanica.com)

I dati tecnici sono indicativi e non impegnativi - Technical datas are only for information and not binding



# ROTOPUNTATRICE UTENSILE PER LA SPUNTATURA TOOL FOR NICKING FINISH

Le Rotospuntatrici sono utensili per l'esecuzione della spuntatura di marmi e pietre calcaree.  
Rotospuntatrice are tools for nicking finish on marble and limestone.

**3**



La Rotospuntatrice 3 può essere applicata su levigatrici manuali e automatiche per la lavorazione di lastre e filagne, per lavorare su pavimenti già posati può anche essere applicata alle levigatrici per pavimenti.

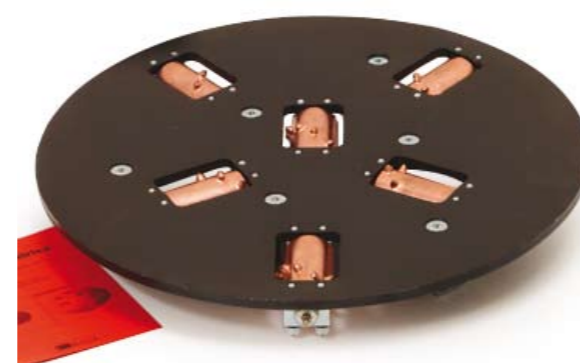
Rotospuntatrice 3 can be fixed on manual and automatic polishing machines to work on slabs and tiles, to work on floors already laid it can be fixed also on floor polishing machines.



**3**

➤ **Produttività oraria (m<sup>2</sup>/h):** 15 m<sup>2</sup>/h  
Hourly production (m<sup>2</sup>/h):

**6**



Rotospuntatrice 6 può essere applicata su levigatrici automatiche per la lavorazione delle lastre o delle filagne.

Rotospuntatrice 6 can be fixed on automatic polishing machines to work on slabs and tiles.



**6**

➤ **Produttività oraria (m<sup>2</sup>/h):** 55 m<sup>2</sup>/h  
Hourly production (m<sup>2</sup>/h):

➤ **VELOCITÀ DI ROTAZIONE**  
Per Rotospuntatrice 3: 700 Giri/min max  
Per Rotospuntatrice 6: 450 Giri/min max

**ROTATION SPEED**  
For Rotospuntatrice 3: Max 700 RPM  
For Rotospuntatrice 6: Max 450 RPM

➤ **DIAMETRO UTENSILI**  
Per Rotospuntatrice 3: Ø 300 mm  
Per Rotospuntatrice 6: Ø 400mm o Ø 500 mm

**TOOLS DIAMETER**  
For Rotospuntatrice 3: Ø 300 mm  
For Rotospuntatrice 6: Ø 400 or Ø 500 mm

➤ **APPLICAZIONE**  
Si applica ad un piatto portamole della levigatrice e lo si fa lavorare come una normale mola da levigatura.

**APPLICATION**  
Tool must be fixed on the hold plate of the polishing machine and work as a normal polishing tool.

➤ **TECNOLOGIA**  
Le particolari punte permettono di ottenere la finitura Spuntato.

**TECHNOLOGY**  
The special bits give Nicking finish.

➤ **PERFORMANCE**  
- Estrema facilità di montaggio e d'uso.  
- Finitura perfettamente uniforme su tutta la superficie.  
- Alte produzioni e nuove finiture con minimo investimento.

**PERFORMANCE**  
- Easy installation and use.  
- Uniform finish over the whole slab surface.  
- High production and new finishes with minimum investment.

## FINITURE FINISHES

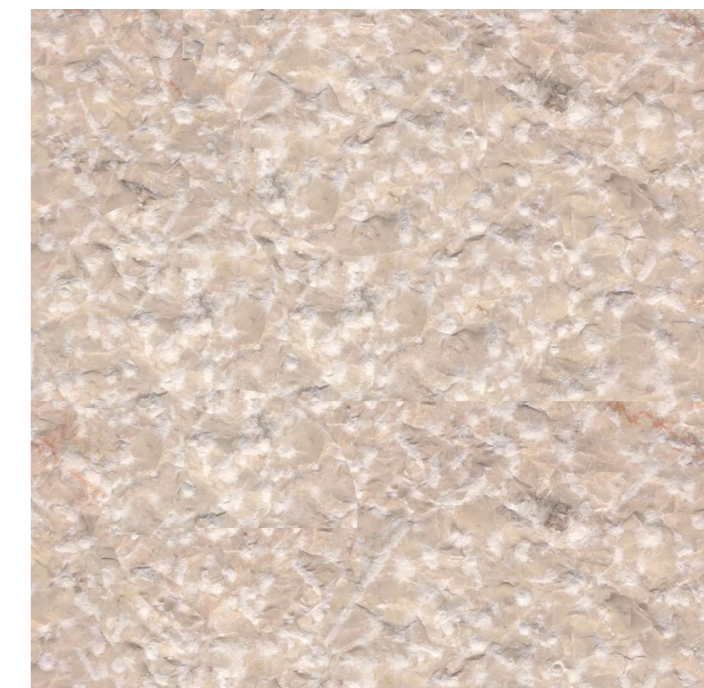
### SPUNTATURA NICKING

MARMO/PIETRA CALCAREA  
MARBLE/LIMESTONE

Scala 1:1 / Scale 1:1



grossa  
coarse



fine  
fine